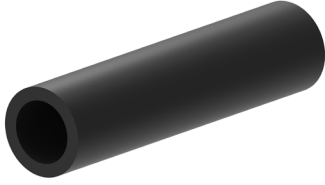


Mainflex SI-S

Ausführung construction	Silikonschlauch glatt silicone-sleeve smooth
Werkstoff material	Silikon silicone
Temperatur temperature	-50°C - +200°C



	ID mm id mm		Wandstärke mm wall thickness mm	
	von/from 0,5 mm	bis/to 80 mm	von/from 0,5 mm	bis/to 30 mm
<ul style="list-style-type: none"> peroxidvernetzt kaum wahrnehmbare mechanische Veränderungen der Materialeigenschaften über den gesamten Temperaturbereich von (-50°C bis +200°C) UV-resistent sehr gute Feuerwiderstandsfähigkeit frei von Weichmachern Farbe nach Wunsch in vielen Einstellungen entspricht der Werkstoff u.a. der Empfehlung XV BfR, FDA CFR 21 §177.2600 oder USP Class VI 			<ul style="list-style-type: none"> eroxide curing mechanical features are almost the same over the entire temperature range (-50°C to +200°C) resistant to UV very good fire resistance free of plasticiser can be coloured (RAL) for many colours our silicone products confirms with recommendation XV BfR and CFR 21 FDA §177.2600 or USP Class VI 	

Eigenschaft feature	Norm standard	NT10	NT20	NT30	NT40	NT50	NT60	NT70	NT80	NT90	
Härte (Shore A) hardness	DIN 53505 DIN EN ISO868	10 +10/-0	20 +10/-0	30 +10/-0	40 +5/-5	50 +5/-5	60 +5/-5	70 +5/-5	80 +5/-5	90 +0/-10	
Dichte (g/m³) density	DIN 53479 ISO/R 1183	1.07	1.11	1.11	1.12	1.15	1.17	1.18	1.19	1.20	
Reißfestigkeit (MPa) tensile strength	DIN 53504 ISO / DIS 37	6.3	8.6	9.0	9.5	10.5	10.4	10.7	10.1	8.3	
Reißdehnung (%) elongation at break	DIN 53504 ISO / DIS 37	1200	920	700	550	480	390	400	400	300	
Weiterreißfestigkeit (N/mm) tear strength	ASTM D624B	17.5	18.0	16.5	16.0	20.0	20.0	22.0	25.0	19.0	
Druckverformungsrest (%) compression set	DIN ISO 815	40	35	45	45	50	50	40	50	55	
Durchschlagsfestigkeit (KV/mm) dielectric strength	VDE 0303	20	20	20	20	20	20	20	20	20	
Einsatztemperatur °C temperature		-50°C - +200°C	-50°C - +200°C	-50°C - +200°C	-50°C - +200°C	-50°C - +200°C	-50°C - +200°C	-50°C - +200°C	-50°C - +200°C	-40°C - +180°C	-40°C - +180°C
Farbe colour		Transparent oder eingefärbt (RAL) transparent or coloured (RAL)									

