

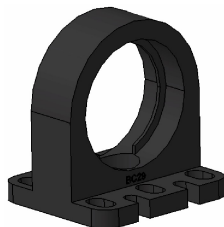
Mainfix BC

EN 45545-2 (HL2)



Mainfix Kunststoff / Mainfix plastic

Ausführung construction	Wellrohrhalter tube clamp
Werkstoff material	Polyamid 6, UL94 V0 polyamide 6, UL94 V0
Temperatur temperature	-40°C - +105°C



Art. Nr. grau art. no. grey	Art. Nr. schwarz art. no. black	NW DN	Breite mm width mm	D mm	Höhe mm height mm	VPE Stk. unit pcs.
BCG17	BCB17	17	37,5	27,0	35,0	100
BCG23	BCB23	23	38	28,5	42,5	50
BCG29	BCB29	29	45	29,5	49,0	50
BCG36	BCB36	36	55	49,5	58,0	30
BCG48	BCB48	48	67,5	49,5	70,0	30

BC-Wellrohrhalter werden von aus hochwertigem, speziell formuliertem Polyamid hergestellt. Das Material ist selbstverlöschend, cadmium-, phosphor und halogenfrei. Extrem stoß- und chemikalienbeständig.

BC-Halter werden mit einer Sockelplatte befestigt und sind aus diesem Grund verdrehsicher.

Geeignet für industrielle und elektrotechnische Installations-Anwendungen sowie für erhöhte Anforderungen in schweren Industrie- und Eisenbahnanwendungen.

BC corrugated conduit clamps are manufactured from high-grade, specially formulated polyamides. These polyamides are self-extinguishing, free of halogen, phosphor and cadmium. BC Tube besides the advantages shown in the SC tube clamps, are made with an additional integrated fixed base offering a solid variable conduit assembly.

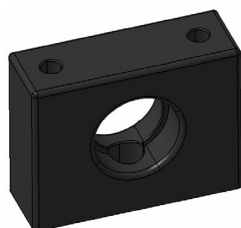
Suitable for industrial and electro technical installation applications as well as for increased requirements in heavy industry and railway applications and is also used in switch cupboard as conduit terminal.

Mainfix SWC

EN 45545-2 (HL2)



Ausführung construction	Wellrohrhalter tube clamp
Werkstoff material	Polyamid 6, UL94 V0 polyamide 6, UL94 V0
Temperatur temperature	-40°C - +105°C



SWC-Halter / SWC-clamp

Art. Nr. schwarz art. no. black	NW DN	A mm	B mm	H mm	W mm	VPE Stk. unit pcs.
SWCB17	17	30	45	50	70	30
SWCB23	23	30	45	50	70	30
SWCB29	29	30	60	65	85	20
SWCB36	36	30	60	65	85	20
SWCB48	48	30	90	92	115	10
SWCB56	56	30	90	92	115	10

SWC stapelbare Rohrhalter werden von aus hochwertigem, speziell formuliertem Polyamid hergestellt. Das Material ist selbstverlöschend, cadmium-, phosphor- und halogenfrei sowie Schlagfest und sehr gut beständig gegen chemische Stoffe.

Geeignet für normale Anforderungen in technischen oder Elektroinstallations-Anwendungen aber auch für erhöhte Anforderungen in Industrie und Bahntechnik.

SWC tube clamps are manufactured with highgrade, specially formulated polyamides. These polyamides are selfextinguishing, free of halogen, phosphor and cadmium. Extremely shock and chemicals agents resistant.

Suitable for industrial and electro technical installation-applications as well as for increased requirements.

