

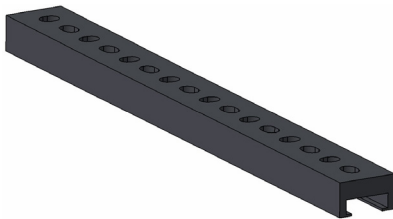
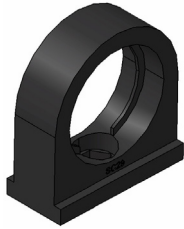
Ausführung construction	Wellrohrhalter tube clamp
Werkstoff material	Polyamid 6, UL94 V0 polyamide 6, UL94 V0
Temperatur temperature	-40°C - +105°C

SC-Halter / SC-clamp

Art. Nr. grau art. no. grey	Art. Nr. schwarz art. no. black	NW DN	A mm	D mm	H mm	L mm	VPE Stk. unit pcs.
SCG07	SCB07	7	17,0	13,1	21,8	40	100
SCG10	SCB10	10	21,0	15,0	25,7	48	100
SCG12	SCB12	12	24,0	16,4	28,6	54	100
SCG17	SCB17	17	30,0	19,7	34,9	68	100
SCG23	SCB23	23	38,0	23,3	42,5	84	100
SCG29	SCB29	29	45,0	26,4	49,0	98	50
SCG36	SCB36	36	55,0	30,2	58,0	118	50
SCG48	SCB48	48	67,5	36,3	70,3	143	30

SR-Montageschiene für Halter SC / SR-mounting rail for clamp SC

Art. Nr. grau art. no. grey	NW DN	L mm	VPE Stk. unit pcs.
SR	7 - 48	275	10
LK	-	-	20



SC-Wellrohrhalter werden von aus hochwertigem, speziell formuliertem Polyamid hergestellt. Das Material ist selbstverlöschend, cadmium-, phosphor und halogenfrei. Extrem stoß- und chemikalienbeständig.

SC- Halter werden mit einer Schraube am Boden fixiert.

SR-Schienen werden von aus hochwertigem, speziell formuliertem Polyamid hergestellt. Das Material ist selbstverlöschend, cadmium-, phosphor und halogenfrei.

Extrem stoß- und chemikalienbeständig. Schienenhalterung Typ SR für SC-Halter, einschließlich zwei Stopper/Spacer zur individuellen Positionierung der Leitungskreuzung. Aufgrund seiner Konstruktion kann die Schiene leicht auf eine gewünschte Länge verkürzt werden. Es werden keine Schrauben benötigt. Zusätzliche Stopper / Abstandshalter sind auf Anfrage erhältlich.

Geeignet auch für industrielle und elektrotechnische Installationsanwendungen wie für erhöhte Anforderungen in der Schwerindustrie und Eisenbahnanwendungen.

SC corrugated conduit clamps are manufactured from high-grade, specially formulated polyamides. These polyamides are self-extinguishing, free of halogen, phosphor and cadmium. Extremely shock and chemicals agents resistant.

SC-clamps can be fixed with one screw on the floor.

SR corrugated conduit mounting rail are manufactured from high-grade, specially formulated polyamides. These polyamides are self-extinguishing, free of halogen, phosphor and cadmium.

Rail support type SR for standard system support clips including two stoppers/spacers for individual positioning of the conduit crossing.

Due to its construction the rail can be easily extended to a required length. This ensures a most proper application of your conduit arrangements. No screws are needed.

Additional stoppers/spacers are available on request.

Suitable for industrial and electro technical installation applications as well as for increased requirements in heavy industry and railway applications.

