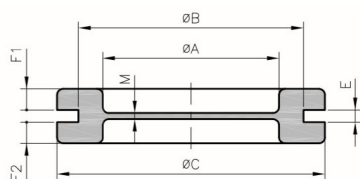


DG-TPE



Ausführung construction	Durchführungsstüle grommet
Werkstoff material	TPE
Temperatur temperature	-50°C - +125°C



metrisch, schwarz / metric, black

Art. Nr. schwarz art. no. black	Loch Ø M hole Ø M	Ø A mm	Ø B mm	Ø C1 mm	Ø C2 mm	E mm	F1 mm	F2 mm	M mm	VE/St. PU/pcs.
DG28137	M20	13,5	20,0	24,0	24,0	2,0	2,5	2,5	1,0	100
DG28138	M25	21,0	25,0	34,5	31,5	2,0	3,0	3,0	1,0	100
DG28139	M32	29,0	32,0	43,5	39,0	2,2	3,7	3,7	1,3	100

metrisch, grau / metric, grey

Art. Nr. grau art. no. grey	Loch Ø M hole Ø M	Ø A mm	Ø B mm	Ø C1 mm	Ø C2 mm	E mm	F1 mm	F2 mm	M mm	VE/St. PU/pcs.
DG281370	M20	13,5	20,0	24,0	24,0	2,0	2,5	2,5	1,0	100
DG281380	M25	21,0	25,0	34,5	31,5	2,0	3,0	3,0	1,0	100
DG281390	M32	29,0	32,0	43,5	39,0	2,2	3,7	3,7	1,3	100

PG, schwarz / PG, black

Art. Nr. schwarz art. no. black	Loch Ø PG hole Ø PG	Ø A mm	Ø B mm	Ø C1 mm	Ø C2 mm	E mm	F1 mm	F2 mm	M mm	VE/St. PU/pcs.
DG28135	PG 9	9,0	15,0	20,0	18,0	2,0	2,5	2,5	1,0	100
DG28136	PG 11	11,0	18,0	22,5	21,5	2,0	2,5	2,5	1,0	100
DG28007	PG 13,5	13,5	20,0	24,0	24,0	2,0	2,5	2,5	1,0	100
DG28008	PG 16	16,0	22,0	27,5	26,0	2,0	2,7	2,7	1,0	100
DG28009	PG 21	21,0	28,0	34,5	34,5	2,0	3,0	3,0	1,0	100
DG28010	PG 29	29,0	37,0	43,5	43,5	2,2	3,7	3,7	1,3	50
DG28037	PG 36	35,5	47,0	52,5	52,5	2,5	3,8	3,8	1,3	50
DG28038	PG 48	47,0	59,0	67,0	67,0	2,5	4,0	4,0	1,5	50

PG, grau / PG, grey

Art. Nr. grau art. no. grey	Loch Ø PG hole Ø PG	Ø A mm	Ø B mm	Ø C1 mm	Ø C2 mm	E mm	F1 mm	F2 mm	M mm	VE/St. PU/pcs.
DG281350	PG 9	9,0	15,0	20,0	18,0	2,0	2,5	2,5	1,0	100
DG281360	PG 11	11,0	18,0	22,5	21,5	2,0	2,5	2,5	1,0	100
DG280070	PG 13,5	13,5	20,0	24,0	24,0	2,0	2,5	2,5	1,0	100
DG280080	PG 16	16,0	22,0	27,5	26,0	2,0	2,7	2,7	1,0	100
DG280090	PG 21	21,0	28,0	34,5	34,5	2,0	3,0	3,0	1,0	100

